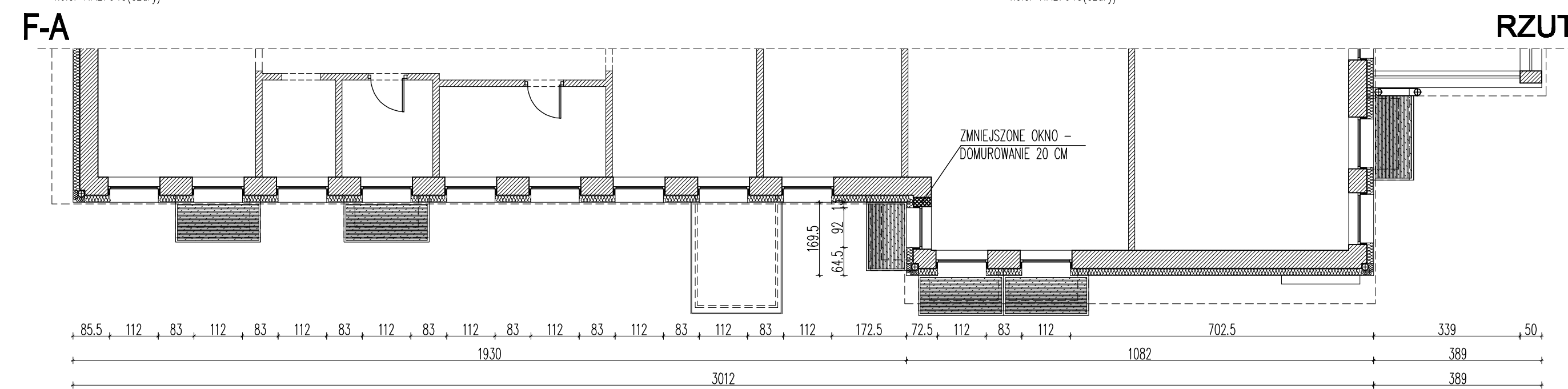
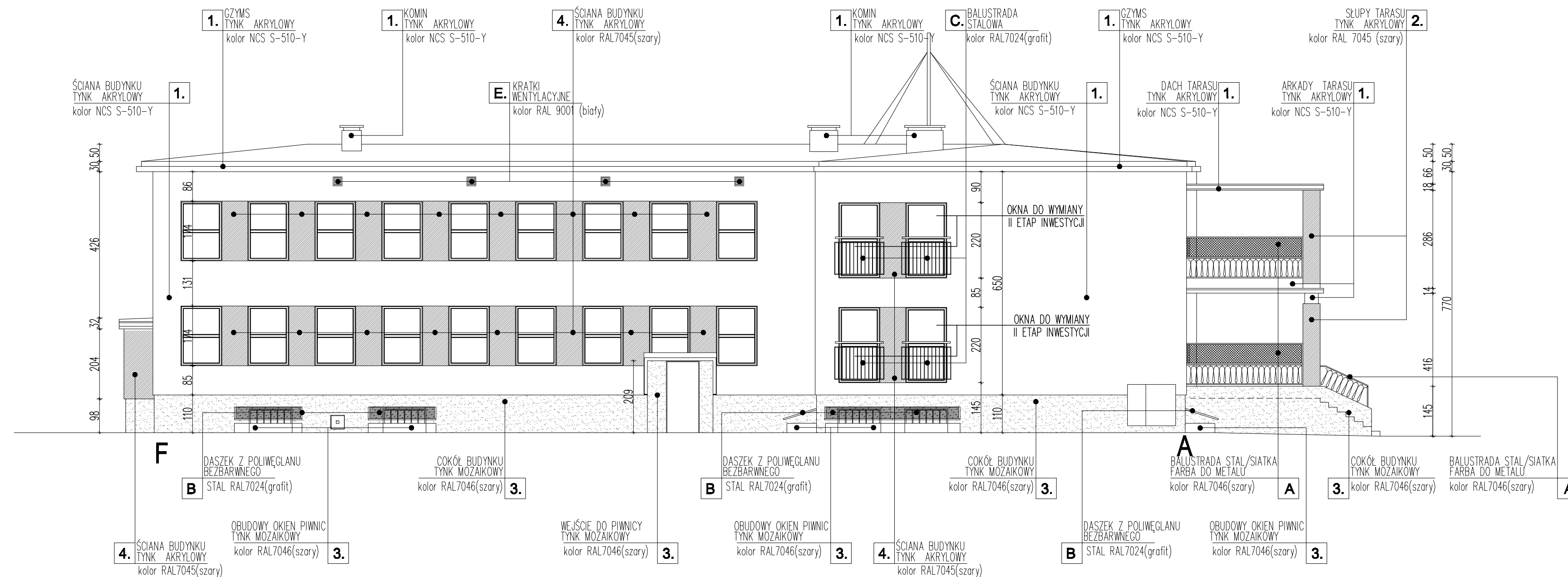
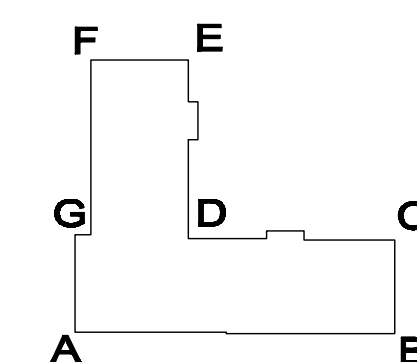


ELEWACJA ZACHODNIA



Sciany zewnętrzne budynku kondygnacji nadziemnej i piwnicy do głębokości 1m poniżej przyległego terenu docieplone styropianem gr.16cm
 Daszki przedsionków wejściowych docieplone styropianem gr.25cm.

SCHEMAT BUDYNKU



PROJEKTOWANIE ARCHITECTURY BUDOWLANEJ BIERNAT URSZULA ul. Retkińska 135 m. 9 94-004 Łódź tel. 0 601 222 674 ul. Nowa 29/31 pak.32 90 - 030 Łódź e-mail: u_arch@o2.pl		ODPONIA DOM DZIECKA DLA MAŁYCH DZIECI ul. Piotrkowska 104	
PROJEKT BUDOWY DOCIEPLENIA ŚCIAN I DACHU DOMU DZIECKA DLA MAŁYCH DZIECI			
TYTUŁ: PROJEKT DOCIEPLENIA ELEWACJA ZACHODNIA	MIASTO ŁÓDŹ ul. PIOTRKOWSKA 104 90-030 ŁÓDŹ	DATA: 10.2018	SKALA: 1:100
BRANŻA: ARCHITEKTURA	DATA: 10.2018	SKALA: 1:100	A.4.0